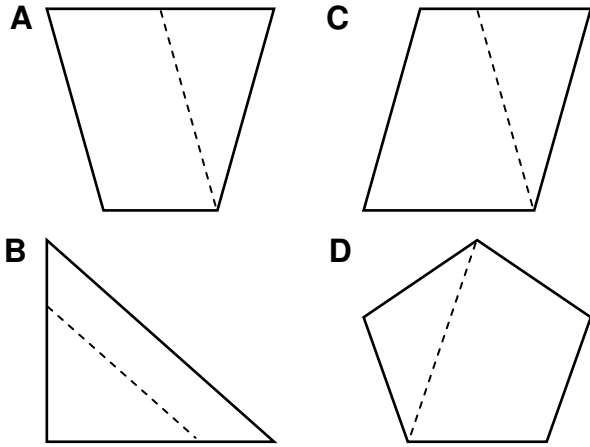


1 ¿Qué figura, cortado a lo largo de la línea quebrada, produce un triángulo agudo y un trapecoide?



6D

2 El maestro de Colton escribió la declaración abajo

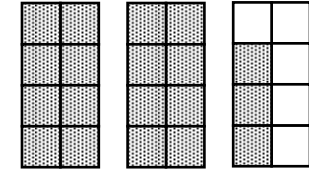
$$\frac{\square}{\square} + \frac{1}{2} \text{ está cerca de } 1\frac{1}{2}$$

¿Qué fracción podría hacer la declaración verdadera?

- F $\frac{1}{4}$, porque $\frac{1}{4}$ está cerca de una mitad.
- G $\frac{7}{8}$, porque $\frac{7}{8}$ está cerca a un entero.
- H $\frac{4}{9}$, porque $\frac{4}{9}$ está cerca de una mitad.
- J $\frac{1}{2}$, porque $\frac{1}{2}$ está cerca a un entero.

3F

3 Wei-Na dibujó el modelo abajo para representar una fracción.

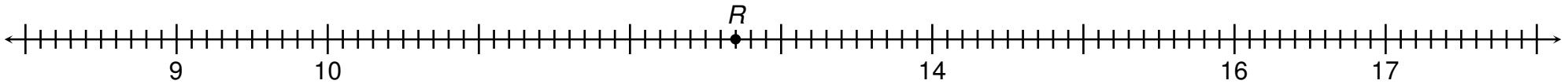


¿Qué expresión muestra una manera correcta de descomponer la fracción en una suma de las fracciones?

- A $\frac{6}{8} + \frac{6}{8} + \frac{6}{8}$
- B $\frac{5}{8} + \frac{2}{8} + \frac{7}{8}$
- C $\frac{6}{8} + \frac{7}{8} + \frac{6}{8}$
- D $\frac{8}{8} + \frac{8}{8} + \frac{3}{5}$

3B

4 Rebecca pondrá el punto *R* en la recta numérica abajo.



¿Qué decimal representa el punto *R*?

- F 13.3
- G 13.7
- H 12.3
- J 12.7

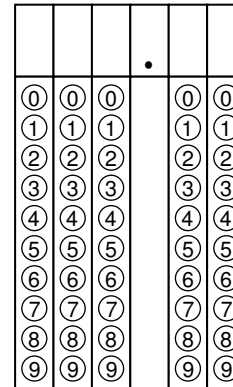
2H

5 Kaliyah compró una planta de frijol que era exactamente una pulgada de alta. Puso la planta de frijol en su jardín y midió su altura cada día durante un mes. En el sexto día, la planta de frijol era exactamente un pie de alto. ¿Cuántas veces más alto era la planta de frijol en el sexto día que el día que compró la planta de frijol?

- A Doce veces
- B Diez veces
- C Seis veces
- D Dos veces

8A

6 Serek es permitido enviar no más de 18 mensajes de texto cada día. ¿Cuál es el número máximo de mensajes de texto que Serek es permitido para enviar en 14 días?



4D

7 La tabla muestra las alturas de 4 niñas.

Brandi	5 pies 7 pulgadas
Marta	5 pies 2 pulgadas
Claire	4 pies 9 pulgadas
Ellen	4 pies 7 pulgadas

¿Cuál niña mide 57 pulgadas de alto?

- A Brandi
- B Marta
- C Claire
- D Ellen

8C